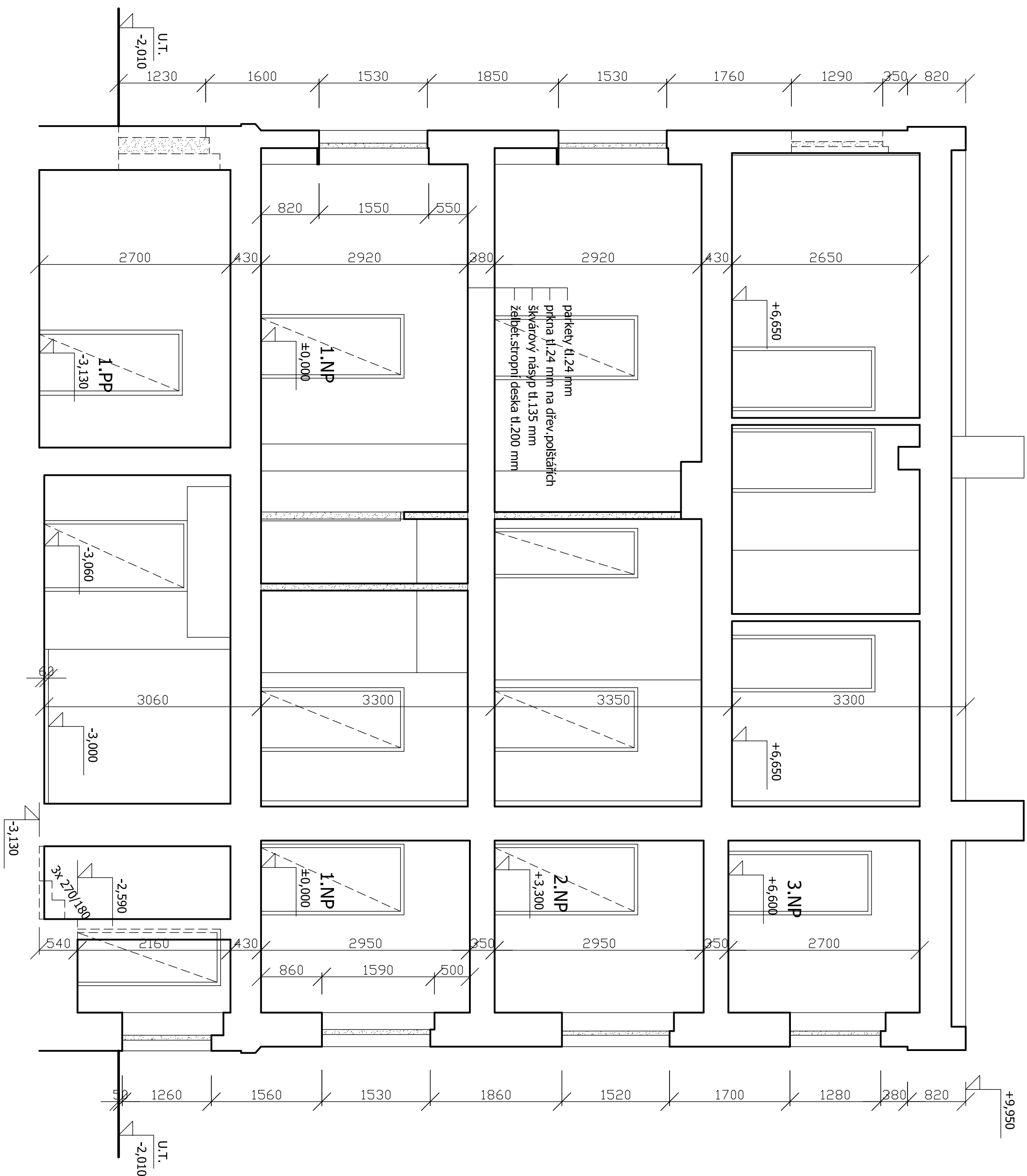




ŘEZ 2-2



LEGENDA

- | | |
|--|---|
| stávající stavební konstrukce |  |
| stavební konstrukce určené k vybourání |  |

Měú : Chabařovice	Vypracoval	M.Dolník
Okres : Ústí nad Labem	Odp.projektant	M.Dolník
Objednatel : Město Chabařovice	Účel	DSP
Změna užívání objektu V Aleji 642 Ch a b a ř o v i c e	Datum	12/2020
	Měřítko	1 : 50
	Č.znak.	770-2020
D.1.1.Architektonicko - stavební řešení SO 01 - Změna užívání Řez 2-2 - bourací práce	Č.v.	1.13